

#hcsmla transcript

Healthcare Social Media Transcript

From: Tue Jan 31 0:00:00 PST 2012
To: Wed Feb 01 0:00:00 PST 2012
[change time period](#)

New! Explore analytics for this time period: [#hcsmla analytics](#)

Explore the world of healthcare social media: [Healthcare Conferences](#) - [Healthcare Tweet Chats](#) - [All Healthcare Hashtags](#)

Learn more about [#hcsmla](#) at [The Healthcare Hashtag Project](#)

cicarca



Hola a todos; dentro de dos horas empieza nuestro encuentro [#hcsmeuES](#) agenda <http://t.co/0GhWZT1q> Te esperamos! [#hcsmlA](#) [#esalud](#) plz RT

Tue Jan 31 5:04:46 PST 2012 [Reply](#) [Retweet](#) [Favorite](#)

cicarca



Hola a todos; dentro de dos horas empieza nuestro encuentro [#hcsmeuES](#) agenda <http://t.co/zul9MSeS> Te esperamos! [#hcsmlA](#) [#esalud](#) plz RT

Tue Jan 31 5:04:52 PST 2012 [Reply](#) [Retweet](#) [Favorite](#)

FelipeMejiaMedi



RT [@hcsmla](#): Esta noche tenemos otro [#hcsmla](#) Los esperamos a las 21hs GMT -3

Tue Jan 31 5:44:21 PST 2012 [Reply](#) [Retweet](#) [Favorite](#)

KariR09



RT [@hcsmla](#): Esta noche tenemos otro [#hcsmla](#) Los esperamos a las 21hs GMT -3

Tue Jan 31 5:44:52 PST 2012 [Reply](#) [Retweet](#) [Favorite](#)

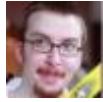
xaviervel



RT [@hcsmla](#): Esta noche tenemos otro [#hcsmla](#) Los esperamos a las 21hs GMT -3

Tue Jan 31 5:47:59 PST 2012 [Reply](#) [Retweet](#) [Favorite](#)

NateOsit



Latin American Trends for #HealthIT in 2012 <http://t.co/2R2NH1CS> Overlooked area w/ much potential! #HITsm #hcsmla

Tue Jan 31 6:04:51 PST 2012 Reply Retweet Favorite

ciberlore86



RT @cicarca: Hola a todos; dentro de dos horas empieza nuestro encuentro #hcsmeuES agenda <http://t.co/zul9MSeS> Te esperamos! #hcsmla #es ...

Tue Jan 31 6:24:03 PST 2012 Reply Retweet Favorite

caritosuarezm



E-health and M-health: Using information technology to improve health in low and middle-income countries #hcsmla #esac

Tue Jan 31 6:32:54 PST 2012 Reply Retweet Favorite

matovarm



RT @cicarca: Hola a todos; dentro de dos horas empieza nuestro encuentro #hcsmeuES agenda <http://t.co/zul9MSeS> Te esperamos! #hcsmla #es ...

Tue Jan 31 6:48:42 PST 2012 Reply Retweet Favorite

xaviervel



Les dejo este enlace para que lo compartan <http://t.co/XEzZS5uJ> cc @matasanos @hcsmla @health20la #hcsmla

Tue Jan 31 7:11:21 PST 2012 Reply Retweet Favorite

flordachs



How changing patient workflow can make using an EMR fun <http://t.co/gPEeOFMH> vía @kevinmd #ticsalut #hcsmeues #hcsmla #in

Tue Jan 31 7:11:38 PST 2012 Reply Retweet Favorite

mireia_juarez



RT @flordachs: Apoya la campaña por una 'Barbie calva' para las niñas de oncología en Facebook <http://t.co/7y5YdHpC> #hcsmla #hcsmeuES # ...

Tue Jan 31 7:28:10 PST 2012 Reply Retweet Favorite

flordachs



RT@techreview: Mobile Phone Data Reveals Human Reproductive Strategies <http://t.co/FaqDu1MO> #hcsmeuES #hcsmla #ticsalut #in

Tue Jan 31 10:04:28 PST 2012 Reply Retweet Favorite

angel189



GEPAC y #tengocáncer presentan '¿Cómo vas de lo tuyo? Lo mío se llama CÁNCER' <http://t.co/KLYQgHsF> #hcsmeuES #hcsmla

Tue Jan 31 11:14:27 PST 2012 Reply Retweet Favorite

angel189



GEPAC y #tengocáncer presentan '¿Cómo vas de lo tuyo? Lo mío se llama CÁNCER' <http://t.co/Sagdg2O1> #hcsmeuES #hcsmla

Tue Jan 31 11:14:37 PST 2012 Reply Retweet Favorite

soyDelia



RT @angel189: GEPAC y #tengocáncer presentan '¿Cómo vas de lo tuyo? Lo mío se llama CÁNCER' <http://t.co/Sagdg2O1> #hcsmeuES #hcsmla

Tue Jan 31 13:19:06 PST 2012 Reply Retweet Favorite

soyDelia



RT @angel189: GEPAC y #tengocáncer presentan '¿Cómo vas de lo tuyo? Lo mío se llama CÁNCER' <http://t.co/YJpK0gB8> #hcsmeuES #hcsmla

Tue Jan 31 13:19:10 PST 2012 Reply Retweet Favorite

CelsoArabetti



RT @vj_CR: "@hcsmla: Mañana tenemos #hcsmla :)" a las 21 hs GMT -3 Pueden ingresar sus preguntas en www.hcsmla.com Aun tenemos un alto d ...

Tue Jan 31 13:41:20 PST 2012 Reply Retweet Favorite

educadies



@gsainzc Hola doctor ya estamos en comunicación acá también ! lo invitó al tweetchat hoy 18hrs Mx via #Hcsmla <http://t.co/tEQAD3m9>

Tue Jan 31 14:21:34 PST 2012 Reply Retweet Favorite

ppetra



“@dliotta: Comunidades virtuales en el ámbito sanitario <http://t.co/qKvJN5wr>” muchas gracias Domingo x compartir este dato. Abrazos! #hcsmla

Tue Jan 31 14:43:15 PST 2012 Reply Retweet Favorite

NextGate



@FelipeMejiaMedi Estaremos ahí esta tarde! #esac #hcsmla #healthIT

Tue Jan 31 14:46:36 PST 2012 Reply Retweet Favorite

cicarca



RT @hcsmla: Faltan 2 ha para #hcsmla y aun hay tiempo para una pregunta mas. Animate a hacerla www.hcsmla.com

Tue Jan 31 15:38:40 PST 2012 Reply Retweet Favorite

cicarca



RT @hcsmla: Faltan 2 ha para #hcsmla y aun hay tiempo para una pregunta mas. Animate a hacerla <http://t.co/9eUr1af>

Tue Jan 31 15:38:46 PST 2012 Reply Retweet Favorite

autismouruguay



Perdón hoy no dije nada, pero como siempre es Martes, y los Martes son de @hcsmla #hcsmla !!!! en media hora empieza!! <http://t.co/9RaMYzKa>

Tue Jan 31 15:39:10 PST 2012 Reply Retweet Favorite

KariR09



RT @autismouruguay: Perdón hoy no dije nada, pero como siempre es Martes, y los Martes son de @hcsmla #hcsmla !!!! en media hora empiez ...

Tue Jan 31 15:42:18 PST 2012 Reply Retweet Favorite

AmatoDan



Cuanto falta para el #hcsmla?

Tue Jan 31 15:44:08 PST 2012 Reply Retweet Favorite

ppetra



Muy buenas noches amig@s! Por favor, vayan presentandose mientras llegan algunos... #hcsmla

Tue Jan 31 16:03:47 PST 2012 [Reply](#) [Retweet](#) [Favorite](#)

ppetra



Damos comienzo al tweetchat de hoy. Hay algun por aqui? #hcsmla

Tue Jan 31 16:06:05 PST 2012 [Reply](#) [Retweet](#) [Favorite](#)

RichmondDoc



[@ppetra](#) No sabia si la charla empezaba ahora, o mas tarde. Aqui estoy. #hcsmla

Tue Jan 31 16:10:41 PST 2012 [Reply](#) [Retweet](#) [Favorite](#)

AmatoDan



Hola! Hoy parece haber poca gente! Saludos dsd vzla [@ppetra](#) #hcsmla

Tue Jan 31 16:12:19 PST 2012 [Reply](#) [Retweet](#) [Favorite](#)

ppetra



[@RichmondDoc](#) Muy buenas noches Mark, bienvenido! #hcsmla

Tue Jan 31 16:15:14 PST 2012 [Reply](#) [Retweet](#) [Favorite](#)

RichmondDoc



Mark, medicina familiar en Richmond, Virginia en los EE.UU. Buenas noches, tod@s. #hcsmla

Tue Jan 31 16:15:33 PST 2012 [Reply](#) [Retweet](#) [Favorite](#)

artangelo



Luis Avila. Santiago de Chile #hcsmla las Q de hoy son? :3

Tue Jan 31 16:17:01 PST 2012 [Reply](#) [Retweet](#) [Favorite](#)

macavivent



@edomax no sera #hcsmla?

Tue Jan 31 16:18:35 PST 2012 Reply Retweet Favorite

ppetra



5 min y ya comenzamos con la Q1 #hcsmla

Tue Jan 31 16:19:23 PST 2012 Reply Retweet Favorite

ppetra



Bueno, comencemos con la Q1, para quienes estamos #hcsmla

Tue Jan 31 16:25:36 PST 2012 Reply Retweet Favorite

ppetra



Q1: Como podriamos incorporar a los decisores o autoridades de servicios de salud en la practica de e-Health? #hcsmla

Tue Jan 31 16:26:07 PST 2012 Reply Retweet Favorite

ppetra



ESTo tiene relacion directa con el caso presentado tan gentilmente por @davidnovillo el Martes pasado. #hcsmla

Tue Jan 31 16:26:55 PST 2012 Reply Retweet Favorite

ppetra



@macavivent Bienvenida! gracias por sumarte hoy a #hcsmla

Tue Jan 31 16:28:06 PST 2012 Reply Retweet Favorite

RichmondDoc



@ppetra Lametablemente, falté la conversación la semana pasada. #hcsmla

Tue Jan 31 16:28:22 PST 2012 Reply Retweet Favorite

RichmondDoc



[@ppetra](#) Al decir eso--Q1: tenemos que comprobar la utilidad de redes sociales/e-Health or buscar oportunidades para demostrarlo. [#hcsmla](#)

Tue Jan 31 16:29:05 PST 2012 [Reply](#) [Retweet](#) [Favorite](#)

ppetra



[@RichmondDoc](#) Ok, no hay problemas, se presento la Estrategia 2012-2017 de eHealth para Latam [#hcsmla](#)

Tue Jan 31 16:29:10 PST 2012 [Reply](#) [Retweet](#) [Favorite](#)

RichmondDoc



Q1 O sea: si podemos demostrar que usando e-health baja costs, mejora salud individual o comunitaria, entonces prestarían atención. [#hcsmla](#)

Tue Jan 31 16:29:55 PST 2012 [Reply](#) [Retweet](#) [Favorite](#)

ppetra



[@RichmondDoc](#) Estoy de acuerdo contigo. Solo de esa manera lograríamos que las Autoridades se sumen a e-Health? [#hcsmla](#)

Tue Jan 31 16:30:45 PST 2012 [Reply](#) [Retweet](#) [Favorite](#)

AmatoDan



[#hcsmla](#) Q1 simplemente mostrando las estrategias 2012-2017 se gana mucho. Muestran las ventajas y beneficios de la cibersalud

Tue Jan 31 16:31:19 PST 2012 [Reply](#) [Retweet](#) [Favorite](#)

ppetra



[@artangelo](#) Buenas noches Luis. Acabo de twitear la Q1 [#hcsmla](#)

Tue Jan 31 16:31:22 PST 2012 [Reply](#) [Retweet](#) [Favorite](#)

RichmondDoc



[@ppetra](#) Q1 Claro que con eso sería más facil. :) Pero si podemos elaborar planes/investigaciones para demostrarlo, sería bueno. [#hcsmla](#)

Tue Jan 31 16:32:27 PST 2012 [Reply](#) [Retweet](#) [Favorite](#)

AmatoDan



#hcsmla Q1 de igual forma ay que hacer énfasis en mostrar a la esalud como un metodo preventivo (cont) <http://t.co/dqmW2s19>

Tue Jan 31 16:32:48 PST 2012 Reply Retweet Favorite

ppetra



@AmatoDan @RichmondDoc No creen que lo preventivo es difcil de medir? #hcsmla

Tue Jan 31 16:34:11 PST 2012 Reply Retweet Favorite

AmatoDan



#hcsmla Q1 de igual forma hay que hacer énfasis en mostrar a la esalud como un metodo preventivo (cont) <http://t.co/Se8epwy2>

Tue Jan 31 16:34:25 PST 2012 Reply Retweet Favorite

RichmondDoc



@AmatoDan Q1 De acuerdo: bajando costos, guardando recursos para el futuro, y mejorando la salud: las metas de salud pública. #hcsmla

Tue Jan 31 16:34:32 PST 2012 Reply Retweet Favorite

msotod



RT @ppetra: para quienes estamos #hcsmla /desde montral Canada me incorporo!

Tue Jan 31 16:34:50 PST 2012 Reply Retweet Favorite

ppetra



@RichmondDoc Conoces alguna investigación ya hecha sobre e-Health que pueda ayudar? Tal vez @FelipeMejiaMedi conozca #hcsmla

Tue Jan 31 16:34:54 PST 2012 Reply Retweet Favorite

AmatoDan



RT @ppetra: @AmatoDan @RichmondDoc No creen que lo preventivo es difcil de medir? #hcsmla

Tue Jan 31 16:35:09 PST 2012 Reply Retweet Favorite

RichmondDoc



[@ppetra](#) [@AmatoDan](#) Es difícil medir, pero no imposible y pienso que no se necesita elaborar un plan que tardará mucho tiempo. [#hcsmla](#)

Tue Jan 31 16:35:27 PST 2012 [Reply](#) [Retweet](#) [Favorite](#)

ppetra



[@msotod](#) Muy bienvenido!! Muchas gracias por sumarte a la comunidad [#hcsmla](#)

Tue Jan 31 16:35:31 PST 2012 [Reply](#) [Retweet](#) [Favorite](#)

AmatoDan



[@ppetra](#) [@RichmondDoc](#) [#hcsmla](#) si, pero esta claro que la salud es una eficaz herramienta de difusión preventiva

Tue Jan 31 16:36:04 PST 2012 [Reply](#) [Retweet](#) [Favorite](#)

macavivent



creo que tiene que ver con resultados, al final los tomadores de decisión invierten en cosas que se ha probado que resul positivos [#hcsmla](#)

Tue Jan 31 16:36:10 PST 2012 [Reply](#) [Retweet](#) [Favorite](#)

ppetra



[@AmatoDan](#) No cabe duda, pero las autoridades piensan lo mismo? [#hcsmla](#)

Tue Jan 31 16:36:40 PST 2012 [Reply](#) [Retweet](#) [Favorite](#)

RichmondDoc



[@msotod](#) Hola! Buenas noches. Me encantó una visita a Montreal y Quebec hace unos años atras. [#hcsmla](#)

Tue Jan 31 16:36:50 PST 2012 [Reply](#) [Retweet](#) [Favorite](#)

AmatoDan



[@ppetra](#) [@RichmondDoc](#) [#hcsmla](#) se mediría con los índices de mobi-mortalidad una vez que nos hayamos arriesgado a meternos en ese mundo :D

Tue Jan 31 16:37:17 PST 2012 [Reply](#) [Retweet](#) [Favorite](#)

msotod



RT @macavivent: creo que tiene que ver con resultados /muy de acuerdo, y hay poca pero esta apareciendo investigacion en el tema #hcsmla

Tue Jan 31 16:37:19 PST 2012 Reply Retweet Favorite

ppetra



@macavivent Es correcto, pero como podemos conseguir esos resultados para mostrar? #hcsmla

Tue Jan 31 16:37:23 PST 2012 Reply Retweet Favorite

RichmondDoc



@macavivent Q1 Sí: podemos sugerir ideas o maneras por cual e-salud ayudaría...pero sin comprobarlo a algún punto, no importa mucho. #hcsmla

Tue Jan 31 16:37:51 PST 2012 Reply Retweet Favorite

RichmondDoc



RT @AmatoDan: @ppetra @RichmondDoc #hcsmla se mediría con los índices de movilidad una vez que nos hayamos arriesgado a meternos e ...

Tue Jan 31 16:38:17 PST 2012 Reply Retweet Favorite

ppetra



@AmatoDan @RichmondDoc Pero si usamos esos indices no podriamos desagregar al componente eSalud del resto. No crees? #hcsmla

Tue Jan 31 16:38:22 PST 2012 Reply Retweet Favorite

ppetra



@msotod @macavivent Conoces alguna investigacion al respecto? #hcsmla

Tue Jan 31 16:39:02 PST 2012 Reply Retweet Favorite

RichmondDoc



@ppetra @AmatoDan Tendríamos que elegir algunas condiciones, averiguar la situación corriente, desarrollar campaña de e-salud ... #hcsmla

Tue Jan 31 16:40:04 PST 2012 Reply Retweet Favorite

macavivent



en el objetivo 4 de la estrategia salud aparece algo de "difusión" de los resultados, pero es muy debil aun creo #hcsmla

Tue Jan 31 16:40:33 PST 2012 Reply Retweet Favorite

RichmondDoc



@ppetra @amatodan ... y después ver si hay cambios en un grupo usando la campaña en comparación a un grupo que no lo usa. #hcsmla

Tue Jan 31 16:40:46 PST 2012 Reply Retweet Favorite

ppetra



@RichmondDoc @AmatoDan Correcto, lo que en Evaluación de Impacto se llama grupos de Tratamiento y Control #hcsmla

Tue Jan 31 16:41:13 PST 2012 Reply Retweet Favorite

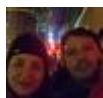
RichmondDoc



@ppetra @AmatoDan No pienso que será facil ni barato, pero será necesario hacer lo algun punto. #hcsmla

Tue Jan 31 16:41:31 PST 2012 Reply Retweet Favorite

msotod



@ppetra: yo lo que revise fue como pueden incidir los investigadores en tomadores de decision en salud , la incidencia en políticas #hcsmla

Tue Jan 31 16:42:08 PST 2012 Reply Retweet Favorite

ppetra



@macavivent Se te ocurren ideas para mejorarlo? Porque la Estrategia es evolutiva y en 5 años muchas cosas cambian #hcsmla

Tue Jan 31 16:42:20 PST 2012 Reply Retweet Favorite

ppetra



RT @RichmondDoc: @ppetra @AmatoDan No pienso que será facil ni barato, pero será necesario hacer lo algun punto. #hcsmla // Coincido!

Tue Jan 31 16:42:58 PST 2012 Reply Retweet Favorite

ppetra



@msotod Y como te fue con los resultados? #hcsmla

Tue Jan 31 16:43:15 PST 2012 Reply Retweet Favorite

macavivent



@msotod y que encontraste? #hcsmla

Tue Jan 31 16:44:00 PST 2012 Reply Retweet Favorite

ppetra



2 min mas y pasamos a Q2 #hcsmla

Tue Jan 31 16:44:08 PST 2012 Reply Retweet Favorite

ppetra



RT @macavivent: @msotod y que encontraste? #hcsmla

Tue Jan 31 16:44:14 PST 2012 Reply Retweet Favorite

AmatoDan



@ppetra #hcsmla al analizar cifras de utilización de tecnologías evidencias la penetración de la (cont) <http://t.co/uowbtzwn>

Tue Jan 31 16:45:04 PST 2012 Reply Retweet Favorite

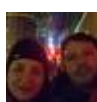
ppetra



@AmatoDan Es cierto, pero no siempre esta relacionado al buen uso de la Tecnologia, sino a la penetracion en la poblacion #hcsmla

Tue Jan 31 16:46:29 PST 2012 Reply Retweet Favorite

msotod



RT @ppetra: el proceso de formulación de políticas es complejo #hcsmla

Tue Jan 31 16:46:57 PST 2012 Reply Retweet Favorite

ppetra



Pasamos a Q2 y nos ponemos del otro lado.... #hcsmla

Tue Jan 31 16:46:58 PST 2012 Reply Retweet Favorite

ppetra



Q2: Como podriamos incorporar a los pacientes de los servicios de salud en la practica de e-Health? #hcsmla

Tue Jan 31 16:47:04 PST 2012 Reply Retweet Favorite

msotod



RT @ppetra: las herramientas de comunicación que usan son presenciales, con suerte el email, y desconfían de lo 2.0 #hcsmla

Tue Jan 31 16:47:42 PST 2012 Reply Retweet Favorite

ppetra



@msotod Es cierto, hace 8 años que participo en ese trabajo y lo vivo desde adentro. #hcsmla

Tue Jan 31 16:47:45 PST 2012 Reply Retweet Favorite

RichmondDoc



@ppetra Q2 Como siempre en asuntos de e-Health, pienso que pacientes llegarán ahí antes de médicos/autoridades/decisores. #hcsmla

Tue Jan 31 16:48:38 PST 2012 Reply Retweet Favorite

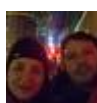
ppetra



@msotod Aca en Argentina hay una tendencia creciente en el uso de la tecnología. Incluso dsd el sector público adoptandos las nuevas #hcsmla

Tue Jan 31 16:48:58 PST 2012 Reply Retweet Favorite

msotod



RT @ppetra: de alli la dificultad a introducir e-salud ellos mismos no usan innovación tecnologica en sus procesos de trabajo #hcsmla

Tue Jan 31 16:49:00 PST 2012 Reply Retweet Favorite

ppetra



@RichmondDoc Totalmente cierto! #hcsmla

Tue Jan 31 16:49:21 PST 2012 Reply Retweet Favorite

RichmondDoc



Q2 Miremos lo así: médicos tienen riesgo de perder algo (control? poder?) con e-Health, mientras que pacientes pueden ganar mucho. #hcsmla

Tue Jan 31 16:50:35 PST 2012 Reply Retweet Favorite

ppetra



@RichmondDoc Pero no debería ser así. Los médicos no deben tener miedo a perder, deben ser aliados en esto. #hcsmla

Tue Jan 31 16:51:46 PST 2012 Reply Retweet Favorite

msotod



RT @ppetra: yo he estado evaluando una red social para tomadores de decisión en salud a nivel de las Americas <http://t.co/UkJljqnq> #hcsmla

Tue Jan 31 16:52:01 PST 2012 Reply Retweet Favorite

edomax



perder control? al contrario todos ganan! no solo los pacientes a menos que quieran seguir contando tarjetas #hcsmla

Tue Jan 31 16:52:33 PST 2012 Reply Retweet Favorite

ppetra



RT @edomax: perder control? al contrario todos ganan! no solo los pacientes a menos que quieran seguir contando tarjetas #hcsmla

Tue Jan 31 16:52:50 PST 2012 Reply Retweet Favorite

RichmondDoc



@edomax Estoy de acuerdo contigo...pero medicina es una cultura conservadora. Hay que enseñarlos el valor de la colaboración. #hcsmla

Tue Jan 31 16:54:20 PST 2012 Reply Retweet Favorite

macavivent



@ppetra las herramientas permiten un seguimiento de todo lo que se hace, por lo tanto hay un temor al control de parte de usuarios #hcsmla

Tue Jan 31 16:54:47 PST 2012 Reply Retweet Favorite

ppetra



@macavivent Exacto, pero eso no hay que verlo como algo negativo. Porque crees que se ve asi? #hcsmla

Tue Jan 31 16:55:31 PST 2012 Reply Retweet Favorite

RichmondDoc



Q2 Para que e-Health gane apoyo del establecimiento médico hay que explicar/demonstrar el valor para ellos y sus pacientes iguales. #hcsmla

Tue Jan 31 16:56:28 PST 2012 Reply Retweet Favorite

macavivent



@ppetra depende de las generaciones, como decian antes, de acuerdo con que NO todos lo ven asi #hcsmla

Tue Jan 31 16:56:37 PST 2012 Reply Retweet Favorite

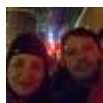
ppetra



@macavivent Tal como dijo @RichmondDoc "la medicina es una cultura conservadora" Podremos cambiar eso alguna vez? #hcsmla

Tue Jan 31 16:57:43 PST 2012 Reply Retweet Favorite

msotod



RT @macavivent: @ppetra NO todos lo ven asi/yo creo que hay mucho mito...debe haber estudios cualitativos que muestren percepciones #hcsmla

Tue Jan 31 16:58:04 PST 2012 Reply Retweet Favorite

edomax



RT @msotod: RT @macavivent: @ppetra #hcsmla en general en todas las profesiones nos reusamos a documentar salvo si es obligado

Tue Jan 31 17:00:42 PST 2012 Reply Retweet Favorite

macavivent



[@msotod](#) faltan estudios ok, pero supongo que en la practica uds tb ven que se puede cambiar esa "cultura" ... lleva tiempo [#hcsmla](#)

Tue Jan 31 17:01:08 PST 2012 [Reply](#) [Retweet](#) [Favorite](#)

ppetra



Muchas gracias por participar [@RichmondDoc](#) [@macavivent](#) [@AmatoDan](#) [@edomax](#) [@msotod](#) [#hcsmla](#)

Tue Jan 31 17:01:31 PST 2012 [Reply](#) [Retweet](#) [Favorite](#)

ppetra



RT [@edomax](#): [#hcsmla](#) en general en todas las profesiones nos reusamos a documentar salvo si es obligado // Exacto!!

Tue Jan 31 17:02:11 PST 2012 [Reply](#) [Retweet](#) [Favorite](#)

RichmondDoc



[@ppetra](#) Fue un placer! Los he extrañado! Tengan buenas noches, tod@s. [#hcsmla](#)

Tue Jan 31 17:03:07 PST 2012 [Reply](#) [Retweet](#) [Favorite](#)

edomax



RT [@hcsmla](#): [@RichmondDoc](#) [@macavivent](#) [@AmatoDan](#) [@edomax](#) [@msotod](#) [#hcsmla](#) Saludos a todos !

Tue Jan 31 17:03:23 PST 2012 [Reply](#) [Retweet](#) [Favorite](#)

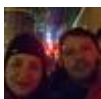
ppetra



RT [@RichmondDoc](#): [@ppetra](#) Fue un placer! Los he extrañado! Tengan buenas noches, tod@s. [#hcsmla](#) // Para nosotros tambien ;-)

Tue Jan 31 17:03:36 PST 2012 [Reply](#) [Retweet](#) [Favorite](#)

msotod



RT [@edomax](#): [@hcsmla](#): [@RichmondDoc](#) [@macavivent](#) [@AmatoDan](#) [#hcsmla](#) Saludos a todos ! /se hace corto el tiempo! disfrute mucho!

Tue Jan 31 17:04:13 PST 2012 [Reply](#) [Retweet](#) [Favorite](#)

macavivent



saludos a todos y tratare de seguirlos ... #hcsmla

Tue Jan 31 17:04:18 PST 2012 Reply Retweet Favorite

macavivent



el proximo martes me refiero ;) #hcsmla

Tue Jan 31 17:05:09 PST 2012 Reply Retweet Favorite

matasanos



RT @hcsmla: Gracias a tod@s, con el hashtag #hcsmla nos leemos durante todo la semana. Los chats son los Martes 21 hs. GMT-3

Tue Jan 31 17:06:50 PST 2012 Reply Retweet Favorite

educadies



@hcsmla me lo perdi !! puf espero el transcript, les mando un abrazo!! #hcsmla

Tue Jan 31 17:08:08 PST 2012 Reply Retweet Favorite

ppetra



@educadies Muy buenas noches Elena! Estuvo muy interesante y creo que podremos continuar con este tema. Queda mucho por hacer #hcsmla

Tue Jan 31 17:08:56 PST 2012 Reply Retweet Favorite

educadies



@ppetra eso estoy leyendo !! da para rato este tema !! #hcsmla

Tue Jan 31 17:10:47 PST 2012 Reply Retweet Favorite

educadies



MT @macavivent: al final los tomadores de decisión invierten en cosas que prueban resul positivos / a documentar se ha dicho! #hcsmla

Tue Jan 31 17:12:34 PST 2012 Reply Retweet Favorite

natho47



@hcsmla @dulce_guerrero @educadies #hcsmla También he llegado tarde

Tue Jan 31 17:27:25 PST 2012 Reply Retweet Favorite

natho47



RT @flordachs: RT@Portaltic: El #sector de las '#apps' #sanitarias crecerá 800% en 2 años <http://t.co/ZIngNoGS> #hcsmeuES #hcsmla #ticsa ...

Tue Jan 31 17:28:37 PST 2012 Reply Retweet Favorite

natho47



RT @samuel_gallegos: 20 hospitales de EEUU que destacan por su apuesta en las Redes Sociales <http://t.co/hReElo3u> @educadies #hcsmla #hcsmla

Tue Jan 31 17:28:48 PST 2012 Reply Retweet Favorite

natho47



RT @samuel_gallegos: 20 hospitales de EEUU que destacan por su apuesta en las Redes Sociales <http://t.co/xk40EzM5> @educadies #hcsmla #hcsmla

Tue Jan 31 17:28:55 PST 2012 Reply Retweet Favorite

natho47



RT @opsoms: Para estar al día sobre la estrategia de eSalud les invitamos a seguir el sitio <http://t.co/EmWvIG6t> #hcsmla

Tue Jan 31 17:29:03 PST 2012 Reply Retweet Favorite

natho47



RT @opsoms: Para estar al día sobre la estrategia de eSalud les invitamos a seguir el sitio <http://t.co/F9O6XAvx> #hcsmla

Tue Jan 31 17:29:08 PST 2012 Reply Retweet Favorite

educadies



RT @natho47: RT @opsoms: Para estar al día sobre la estrategia de eSalud les invitamos a seguir el sitio <http://t.co/OYJjrV8W> #hcsmla

Tue Jan 31 17:29:29 PST 2012 Reply Retweet Favorite

flordachs



RT @markomanka: Why #Doctors Need to Embrace Their #Digital Future Now <http://t.co/irOHh3jB> #ticsalut #hcsmeues #hcsmla #in #topol

Tue Jan 31 18:05:11 PST 2012 Reply Retweet Favorite

samuel_gallegos



Manual de Facebook para los Padres de Familia <http://t.co/5aPcHKwF> @educadies #hcsmla

Tue Jan 31 19:39:14 PST 2012 Reply Retweet Favorite

samuel_gallegos



Optimizar los perfiles de las redes sociales para SEO <http://t.co/qEoJWnk1> #hcsmla @educadies

Tue Jan 31 20:12:08 PST 2012 Reply Retweet Favorite

hcsmin_india



RT @audvin: Please welcome a new member in the #hcsmin family! #hcsminua -> Ukraine #hcsminglobal #hcsminu #hcsmin #hcsmin #hcsmla #hcsminanz #hcsminuk

Tue Jan 31 21:35:02 PST 2012 Reply Retweet Favorite

PedroLuisGS



RT @flordachs: RT @markomanka: Why #Doctors Need to Embrace Their #Digital Future Now <http://t.co/irOHh3jB> #ticsalut #hcsmeues #hcsmla ...

Tue Jan 31 22:48:32 PST 2012 Reply Retweet Favorite