

#hcsmla transcript

Healthcare Social Media Transcript

From: Tue Feb 21 0:00:00 PST 2012
To: Wed Feb 22 0:00:00 PST 2012
[change time period](#)

New ! Explore analytics for this time period: [#hcsmla analytics](#)

Explore the world of healthcare social media: [Healthcare Conferences](#) - [Healthcare Tweet Chats](#) - [Disease Hashtags](#)

Learn more about [#hcsmla](#) at [The Healthcare Hashtag Project](#)

pharmaphorum



RT @chriscward: SecuringPharma - Study reveals counterfeit medicine patterns in Brazil <http://t.co/NT5mKrM2> #BRIC #hcsmla

Tue Feb 21 2:13:05 PST 2012 [Reply](#) [Retweet](#) [Favorite](#)

cicarca



RT @hcsmla: Buenos días!! hoy es martes de [#hcsmla](#) a las 21hsGMT-3 No se lo pierdan!!!

Tue Feb 21 5:08:22 PST 2012 [Reply](#) [Retweet](#) [Favorite](#)

vj_CR



Google knows more about certain diseases than physicians ever will via @matasanos <http://t.co/6jz5nV74> #hcsmla

Tue Feb 21 5:12:23 PST 2012 [Reply](#) [Retweet](#) [Favorite](#)

cicarca



RT @vj_CR: Google knows more about certain diseases than physicians ever will via @matasanos <http://t.co/6jz5nV74> #hcsmla

Tue Feb 21 5:12:36 PST 2012 [Reply](#) [Retweet](#) [Favorite](#)

cicarca



RT @vj_CR: Google knows more about certain diseases than physicians ever will via @matasanos <http://t.co/mCXConDU> #hcsmla

Tue Feb 21 5:12:45 PST 2012 [Reply](#) [Retweet](#) [Favorite](#)

FelipeMejiaMedi



RT @vj_CR: Google knows more about certain diseases than physicians ever will via @matasanos <http://t.co/6jz5nV74> #hcsmla

Tue Feb 21 6:12:06 PST 2012 Reply Retweet Favorite

autismouruguay



HOY ES MARTES ! SI MARTES DE..... @hcsmla #hcsmla !!! A las 22 hs UY, 21 hs Argentina y Chile. (-3) <http://t.co/9RaMYzKa> #salud y #SM

Tue Feb 21 6:29:13 PST 2012 Reply Retweet Favorite

vj_CR



Hoy martes de #hcsmeuES y a la noche #hcsmla :) Día perfecto para hablar de salud y TICs así que no se los pierdan!!

Tue Feb 21 6:34:57 PST 2012 Reply Retweet Favorite

2010vg



RT @vj_CR: Hoy martes de #hcsmeuES y a la noche #hcsmla :) Día perfecto para hablar de salud y TICs así que no se los pierdan!!

Tue Feb 21 6:38:02 PST 2012 Reply Retweet Favorite

nickpetkov



RT @pharmaphorum: RT @chriscward: SecuringPharma - Study reveals counterfeit medicine patterns in Brazil <http://t.co/NT5mKrM2> #BRIC #hcsmla

Tue Feb 21 6:51:09 PST 2012 Reply Retweet Favorite

ppetra



RT @vj_CR: Hoy martes de #hcsmeuES y a la noche #hcsmla :) Día perfecto para hablar de salud y TICs así que no se los pierdan!!

Tue Feb 21 7:03:02 PST 2012 Reply Retweet Favorite

carolinajimenez



RT @vj_CR: Google knows more about certain diseases than physicians ever will via @matasanos <http://t.co/6jz5nV74> #hcsmla

Tue Feb 21 7:57:38 PST 2012 Reply Retweet Favorite

ppetra



Para pensar: "La salud tiene que ver con montones de cosas que no son los médicos" <http://t.co/u1WE9H38> Excelente nota #hcsmla

Tue Feb 21 9:06:46 PST 2012 Reply Retweet Favorite

LAQC



RT @ppetra: Para pensar: "La salud tiene que ver con montones de cosas que no son los médicos" <http://t.co/u1WE9H38> Excelente nota #hcsmla

Tue Feb 21 9:09:06 PST 2012 Reply Retweet Favorite

flordachs



Un honor estar entre los 17 imprescindibles MIRAQUEBÉ: A propósito de un tuit <http://t.co/NrmQ3vfq> #ticsalut #hcsmeuES #hcsmla

Tue Feb 21 10:25:54 PST 2012 Reply Retweet Favorite

Juanatalavera



RT @flordachs Un honor estar entre los 17 imprescindibles "A propósito de un tuit" <http://t.co/KAr0Rs3O> #ticsalut #hcsmeuES #hcsmla

Tue Feb 21 10:31:57 PST 2012 Reply Retweet Favorite

ppetra



Ejemplo de uso del Social Media: "Enfermedades raras, pero muy extendidas": <http://t.co/RSvQrqt8> #hcsmla

Tue Feb 21 10:41:31 PST 2012 Reply Retweet Favorite

audvin



Tweet chat with @HHSgov on #latinohealth now: <http://t.co/XZIDRHeM> #hscsm #hcsmla

Tue Feb 21 11:56:55 PST 2012 Reply Retweet Favorite

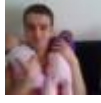
symplur



RT @audvin: Tweet chat with @HHSgov on #latinohealth now: <http://t.co/XZIDRHeM> #hscsm #hcsmla

Tue Feb 21 11:58:42 PST 2012 Reply Retweet Favorite

luisluque



De presente futuro: La medicina del futuro en el siglo 21 con @ciscogiii <http://t.co/wyGjdHP6> #hcsmeuES #hcsmla NOW

Tue Feb 21 13:04:17 PST 2012 Reply Retweet Favorite

luisluque



De presente futuro: La medicina del futuro en el siglo 21 con @ciscogiii <http://t.co/wyGjdHP6> #hcsmeuES #hcsmla NOW

Tue Feb 21 13:04:17 PST 2012 Reply Retweet Favorite

Ciscogiii



RT @luisluque: De presente futuro: La medicina del futuro en el siglo 21 con @ciscogiii <http://t.co/wyGjdHP6> #hcsmeuES #hcsmla NOW

Tue Feb 21 14:22:43 PST 2012 Reply Retweet Favorite

maricarmenlc



RT @luisluque: De presente futuro: La medicina del futuro en el siglo 21 con @ciscogiii <http://t.co/wyGjdHP6> #hcsmeuES #hcsmla NOW

Tue Feb 21 14:37:06 PST 2012 Reply Retweet Favorite

maiosorio



#hcsmla hola ya son las 21hsGMT-3 y aquí estamos una vez mas!

Tue Feb 21 16:04:08 PST 2012 Reply Retweet Favorite

AmatoDan



Listo para el #hcsmla

Tue Feb 21 16:05:11 PST 2012 Reply Retweet Favorite

ppetra



Muy buenas noches a tod@s! Bienvenid@s a #hcsmla

Tue Feb 21 16:10:56 PST 2012 Reply Retweet Favorite

vj_CR



Buenas noches [#hcsmla](#) un poco tarde y con problemas técnicos pero llegue... ¿Como van?

Tue Feb 21 16:13:11 PST 2012 [Reply](#) [Retweet](#) [Favorite](#)

LAQC



Buenas noches [#hcsmla](#)

Tue Feb 21 16:13:53 PST 2012 [Reply](#) [Retweet](#) [Favorite](#)

maiosorio



“@ppetra: Muy buenas noches a tod@s! Bienvenid@s a [#hcsmla](#)”/ buenas noches @vj_CR

Tue Feb 21 16:14:31 PST 2012 [Reply](#) [Retweet](#) [Favorite](#)

vj_CR



“@hcsmla: . @TlalpanTeam ya están con nosotros. Se van a presentar, contar is que hacen así les podemos hacer preguntas” [#hcsmla](#)

Tue Feb 21 16:19:22 PST 2012 [Reply](#) [Retweet](#) [Favorite](#)

ppetra



Yo tambien, con muchos problemas tecnicos, no se que pasa con la conectividad de mi celular :-
([#hcsmla](#)

Tue Feb 21 16:20:30 PST 2012 [Reply](#) [Retweet](#) [Favorite](#)

LAQC



Para no variar tambien con problemas en la red [#hcsmla](#)

Tue Feb 21 16:21:21 PST 2012 [Reply](#) [Retweet](#) [Favorite](#)

ppetra



@AmatoDan @vj_CR @maiosorio Bienvenid@s! [#hcsmla](#)

Tue Feb 21 16:21:58 PST 2012 [Reply](#) [Retweet](#) [Favorite](#)

TlalpanTeam



Somo el equipo mexicano de [#trasplante](#) de tejidos compuestos. Formamos parte del [@INNSZ](#). Listos para trasplantar manos!! [#hcsmla](#) [#hcsmla](#)

Tue Feb 21 16:23:00 PST 2012 [Reply](#) [Retweet](#) [Favorite](#)

maiosorio



RT [@hcsmla](#): Entonces, [@TlalpanTeam](#) Cuentanos como usan SM en su trabajo [#hcsmla](#) | (?)

Tue Feb 21 16:23:38 PST 2012 [Reply](#) [Retweet](#) [Favorite](#)

ppetra



RT [@vj_CR](#): “[@hcsmla](#): . [@TlalpanTeam](#) ya están con nosotros. Se van a presentar, contar is que hacen así les podemos hacer preguntas” [#hcsmla](#)

Tue Feb 21 16:23:56 PST 2012 [Reply](#) [Retweet](#) [Favorite](#)

TlalpanTeam



Tejidos compuestos: Aquellos formados x varios tipos de tejidos = Mano, Cara, Piernas, Útero, Pared abdominal, Pene ... [#hcsmla](#) [#hcsmla](#)

Tue Feb 21 16:24:39 PST 2012 [Reply](#) [Retweet](#) [Favorite](#)

maiosorio



RT [@hcsmla](#): Amigos de [#hcsmla](#) les tengo pregunta mientras [@TlalpanTeam](#) nos cuenta que es lo q hacen. Q1 como creen q SM puede combinarse ...

Tue Feb 21 16:25:33 PST 2012 [Reply](#) [Retweet](#) [Favorite](#)

TlalpanTeam



Nosotros utilizamos el twitter para promover la donación de órganos y para buscar candidatos para el [#trasplante](#) de mano [#hcsmla](#) [#hcsmla](#)

Tue Feb 21 16:25:52 PST 2012 [Reply](#) [Retweet](#) [Favorite](#)

educadies



[@hcsmla](#) saludos a todos hoy me agarró a punto de entrar al tráfico los leo más tarde ! [#hcsmla](#) / interesante el trabajo de [@TlalpanTeam](#) !

Tue Feb 21 16:26:16 PST 2012 [Reply](#) [Retweet](#) [Favorite](#)

maiosorio



RT @educadies: @hcsmla saludos a todos hoy me agarró a punto de entrar al tráfico los leo más tarde ! #hcsmla / interesante el trabajo d ...

Tue Feb 21 16:26:28 PST 2012 Reply Retweet Favorite

LAQC



@TlalpanTeam ¿Cuál es el impacto que han tenido? #hcsmla

Tue Feb 21 16:28:02 PST 2012 Reply Retweet Favorite

vj_CR



Y tienen métricas de como SM a influido en la donación de órganos? @TlalpanTeam #hcsmla

Tue Feb 21 16:28:22 PST 2012 Reply Retweet Favorite

ppetra



@TlalpanTeam Muy buenas noches! Q1: Como usan SM? Q2: Como se financian? Q3: Existen donantes y receptores o es el mismo? #hcsmla

Tue Feb 21 16:28:27 PST 2012 Reply Retweet Favorite

TlalpanTeam



Hasta hoy, 8 posibles candidatos con amputación de mano o brazo, se nos han contactado a través de twitter #hcsmla :) #hcsmla

Tue Feb 21 16:28:30 PST 2012 Reply Retweet Favorite

maiosorio



RT @TlalpanTeam: Hasta hoy, 8 posibles candidatos con amputación de mano o brazo, se nos han contactado a través de twitter #hcsmla :) # ...

Tue Feb 21 16:28:47 PST 2012 Reply Retweet Favorite

vj_CR



RT @TlalpanTeam: Hasta hoy, 8 posibles candidatos con amputación de mano o brazo, se nos han contactado a través de twitter #hcsmla :) # ...

Tue Feb 21 16:29:50 PST 2012 Reply Retweet Favorite

MujeresdeMexico



RT @TlalpanTeam: Hasta hoy, 8 posibles candidatos con amputación de mano o brazo, se nos han contactado a través de twitter #hcsmla :) # ...

Tue Feb 21 16:30:06 PST 2012 Reply Retweet Favorite

AmatoDan



#hcsmla Q1 el SM puede ayudar a difundir información sobre la importancia y utilidad de la donación y transplante de órganos

Tue Feb 21 16:30:26 PST 2012 Reply Retweet Favorite

TlalpanTeam



Hemos hecho 3 encuestas anónimas x medio de twitter. En la última participaron 100 personas. 17% es donador de manos ... #hcsmla

Tue Feb 21 16:30:39 PST 2012 Reply Retweet Favorite

AmatoDan



Hoy el #hcsmla va para transplantes. Invito a la gente de @recicla vida a visitar el foro

Tue Feb 21 16:31:15 PST 2012 Reply Retweet Favorite

TlalpanTeam



... por la información que hemos compartido en twitter x medio de imágenes, vídeos y un promedio de 12 tweets al día. #hcsmla

Tue Feb 21 16:31:40 PST 2012 Reply Retweet Favorite

maiosorio



RT @AmatoDan: Hoy el #hcsmla va para transplantes. Invito a la gente de @recicla vida a visitar el foro

Tue Feb 21 16:31:51 PST 2012 Reply Retweet Favorite

AmatoDan



#hcsmla muchos potenciales donadores tienen dudas y miedos, que pueden solventar a través del SM

Tue Feb 21 16:32:17 PST 2012 Reply Retweet Favorite

TlalpanTeam



Formamos parte de un Instituto Nacional de Salud, nuestro recursos salen de la Secretaría de salud, de los impuestos @ppetra #hcsmla

Tue Feb 21 16:32:38 PST 2012 Reply Retweet Favorite

maiosorio



RT @AmatoDan: #hcsmla muchos potenciales donadores tienen dudas y miedos, que pueden solventar a través del SM | +1000

Tue Feb 21 16:32:40 PST 2012 Reply Retweet Favorite

maiosorio



RT @hcsmla: Tenemos varias preguntas para @TlalpanTeam #hcsmla vamos a dejar que nos vayan contestando. | Ok

Tue Feb 21 16:33:03 PST 2012 Reply Retweet Favorite

AmatoDan



#hcsmla en mi País la gente tiene miedo de decir que pueden ser donadores porque creen que los pueden matar. #esoDebeAcabar

Tue Feb 21 16:34:00 PST 2012 Reply Retweet Favorite

LAQC



@TlalpanTeam Se puede conocer el resultado de la encuesta Q5 #hcsmla

Tue Feb 21 16:34:17 PST 2012 Reply Retweet Favorite

TlalpanTeam



El donador debe ser diagnosticado con #muerte cerebral, generalmente dona todos sus órganos, y además las manos #hcsmla

Tue Feb 21 16:34:41 PST 2012 Reply Retweet Favorite

maiosorio



RT @TlalpanTeam: El donador debe ser diagnosticado con #muerte cerebral, generalmente dona todos sus órganos, y además las manos #hcsmla

Tue Feb 21 16:34:57 PST 2012 Reply Retweet Favorite

vj_CR



[@AmatoDan](#) cierto, SM nos sirve para "democratizar" la información [#hcsmla](#) Creo q mucho miedo es x falta de conocimiento

Tue Feb 21 16:35:38 PST 2012 [Reply](#) [Retweet](#) [Favorite](#)

ppetra



[@TlalpanTeam](#) Muy bueno que los recursos sean publicos! [#hcsmla](#)

Tue Feb 21 16:35:38 PST 2012 [Reply](#) [Retweet](#) [Favorite](#)

maiosorio



RT [@vj_CR](#): [@AmatoDan](#) cierto, SM nos sirve para "democratizar" la información [#hcsmla](#) Creo q mucho miedo es x falta de conocimiento

Tue Feb 21 16:35:59 PST 2012 [Reply](#) [Retweet](#) [Favorite](#)

LAQC



RT [@ppetra](#): [@TlalpanTeam](#) Muy bueno que los recursos sean publicos! [#hcsmla](#)

Tue Feb 21 16:36:02 PST 2012 [Reply](#) [Retweet](#) [Favorite](#)

vj_CR



[@TlalpanTeam](#) uno debe decidir ser donador desde antes y dejarlo dicho en algún lado? [#hcsmla](#)

Tue Feb 21 16:36:30 PST 2012 [Reply](#) [Retweet](#) [Favorite](#)

TlalpanTeam



Los [#trasplantes](#) de tejidos compuestos no salvan [#vidas](#), pero mejoran la calidad de vida, devolviendo funcionalidad [#hcsmla](#)

Tue Feb 21 16:36:58 PST 2012 [Reply](#) [Retweet](#) [Favorite](#)

maiosorio



RT [@vj_CR](#): [@TlalpanTeam](#) uno debe decidir ser donador desde antes y dejarlo dicho en algún lado? [#hcsmla](#)

Tue Feb 21 16:37:02 PST 2012 [Reply](#) [Retweet](#) [Favorite](#)

AmatoDan



#hcsmla el donador debe sentir q no lo estan "persiguiendo" para "robarle" sus organos. Esta seguridad aumenta al responder sus dudas en SM

Tue Feb 21 16:37:04 PST 2012 Reply Retweet Favorite

vj_CR



@TlalpanTeam los que los contactan son donadores o familiares de los donadores? #hcsmla

Tue Feb 21 16:37:31 PST 2012 Reply Retweet Favorite

AmatoDan



@vj_CR #hcsmla asi es. Y #hcsmla SM = conocimiento a fácil alcance

Tue Feb 21 16:38:10 PST 2012 Reply Retweet Favorite

TlalpanTeam



En #México para ser #donador, lo mas importante es platicarlo con la #familia, especificando que se quiere donar #hcsmla

Tue Feb 21 16:38:14 PST 2012 Reply Retweet Favorite

maiosorio



RT @TlalpanTeam: En #México para ser #donador, lo mas importante es platicarlo con la #familia, especificando que se quiere donar #hcsmla

Tue Feb 21 16:38:27 PST 2012 Reply Retweet Favorite

ILOVEESCTELMEX



RT @TlalpanTeam: En #México para ser #donador, lo mas importante es platicarlo con la #familia, especificando que se quiere donar #hcsmla

Tue Feb 21 16:38:28 PST 2012 Reply Retweet Favorite

BrunoAdonaiG



@TlalpanTeam presente en #hcsmla, platicando sobre el proyecto y la cultura de la #donacion de órganos #hcsmla

Tue Feb 21 16:39:25 PST 2012 Reply Retweet Favorite

maiosorio



RT @BrunoAdonaiG: @TlalpanTeam presente en #hcsmla, platicando sobre el proyecto y la cultura de la #donacion de órganos #hcsmla

Tue Feb 21 16:39:41 PST 2012 Reply Retweet Favorite

TlalpanTeam



Los q nos han contactado, son los pacientes interesados en el #trasplante de mano. 8 en total con pérdida de 1 o las 2 manos #hcsmla

Tue Feb 21 16:39:47 PST 2012 Reply Retweet Favorite

TlalpanTeam



Los #mitos alrededor de los #trasplantes en #México, son muchísimos. Los hemos platicado por esta vía @AmatoDan #hcsmla

Tue Feb 21 16:40:55 PST 2012 Reply Retweet Favorite

maiosorio



RT @TlalpanTeam: Los #mitos alrededor de los #trasplantes en #México, son muchísimos. Los hemos platicado por esta vía @AmatoDan #hcsmla

Tue Feb 21 16:41:03 PST 2012 Reply Retweet Favorite

ppetra



@vj_CR Gran tema para #viralizando !! #hcsmla // cc @CamiloErazoL @artangelo

Tue Feb 21 16:41:03 PST 2012 Reply Retweet Favorite

recicla vida



@AmatoDan Es un mito creer que la vida de las personas pueda correr algún riesgo al inscribirse como donante voluntario #hcsmla

Tue Feb 21 16:41:20 PST 2012 Reply Retweet Favorite

vj_CR



@2010vg hoy hablamos de transplantes en #hcsmla te invitamos a participar!

Tue Feb 21 16:41:30 PST 2012 Reply Retweet Favorite

vj_CR



Como los podemos ayudar nosotros? @TlalpanTeam #hcsmla

Tue Feb 21 16:41:30 PST 2012 Reply Retweet Favorite

AmatoDan



En #VE todos somos donantes a menos que en vida manifieste lo contrario. Según la nueva ley del 2011. #hcsmla

Tue Feb 21 16:41:32 PST 2012 Reply Retweet Favorite

pollita99



RT @TlalpanTeam: Hasta hoy, 8 posibles candidatos con amputación de mano o brazo, se nos han contactado a través de twitter #hcsmla :) # ...

Tue Feb 21 16:42:13 PST 2012 Reply Retweet Favorite

recicla vida



@AmatoDan Es un mito creer que la vida de las personas pueda correr algún riesgo al inscribirse como donante voluntario #hcsmla

Tue Feb 21 16:42:16 PST 2012 Reply Retweet Favorite

pollita99



RT @TlalpanTeam: El donador debe ser diagnosticado con #muerte cerebral, generalmente dona todos sus órganos, y además las manos #hcsmla

Tue Feb 21 16:42:49 PST 2012 Reply Retweet Favorite

pollita99



RT @TlalpanTeam: En #México para ser #donador, lo mas importante es platicarlo con la #familia, especificando que se quiere donar #hcsmla

Tue Feb 21 16:42:57 PST 2012 Reply Retweet Favorite

AmatoDan



@recicla vida bienvenidos al foro #hcsmla :D si es un mito, y el SM es una feroz arma contra ello

Tue Feb 21 16:43:00 PST 2012 Reply Retweet Favorite

pollita99



RT @TlalpanTeam: Los #mitos alrededor de los #trasplantes en #México, son muchísimos. Los hemos platicado por esta vía @AmatoDan #hcsmla

Tue Feb 21 16:43:17 PST 2012 Reply Retweet Favorite

LCOIvera



RT @TlalpanTeam: Los #mitos alrededor de los #trasplantes en #México, son muchísimos. Los hemos platicado por esta vía @AmatoDan #hcsmla

Tue Feb 21 16:43:42 PST 2012 Reply Retweet Favorite

TlalpanTeam



El objetivo de estar en Twitter es q la gente sepa q las manos y la cara tmb se donan. Hay gente q las necesita. #México esta listo #hcsmla

Tue Feb 21 16:44:08 PST 2012 Reply Retweet Favorite

AmatoDan



#hcsmla conocer además estadísticas es alentador... tal como hacen los de @recicla vida

Tue Feb 21 16:45:20 PST 2012 Reply Retweet Favorite

TlalpanTeam



Ustedes pueden ayudarnos difundiendo el mensaje: "La cara y las manos también se donan, hay personas que las necesitan" #hcsmla

Tue Feb 21 16:45:28 PST 2012 Reply Retweet Favorite

Glazarde24



RT @AmatoDan: #hcsmla en mi País la gente tiene miedo de decir que pueden ser donadores porq creen que los pueden matar. #esoDebeAcabar

Tue Feb 21 16:45:45 PST 2012 Reply Retweet Favorite

Seleneart



RT @AmatoDan: En #VE todos somos donantes a menos que en vida manifieste lo contrario. Según la nueva ley del 2011. #hcsmla

Tue Feb 21 16:45:52 PST 2012 Reply Retweet Favorite

AmatoDan



#hcsmla me acabo de enterar que las manos y la cara se donan #mx

Tue Feb 21 16:46:09 PST 2012 Reply Retweet Favorite

maiosorio



RT @AmatoDan: #hcsmla me acabo de enterar que las manos y la cara se donan #mx | Yo también pero esta muy bueno saberlo

Tue Feb 21 16:46:40 PST 2012 Reply Retweet Favorite

Seleneart



RT @vj_CR: @2010vg hoy hablamos de trasplantes en #hcsmla te invitamos a participar!

Tue Feb 21 16:46:49 PST 2012 Reply Retweet Favorite

recicla vida



En Venezuela se trasplantan: riñón, hígado, corazón solo en casos pediátricos, médula ósea, córnea y válvulas cardíacas. #hcsmla

Tue Feb 21 16:47:02 PST 2012 Reply Retweet Favorite

recicla vida



@AmatoDan En Venezuela la tasa de donantes por millón de habitantes creció un 10,2% en el año 2011, ubicándose en 3,83.#hcsmla

Tue Feb 21 16:48:59 PST 2012 Reply Retweet Favorite

AmatoDan



#hcsmla sin duda SM es bueno para los trasplante

Tue Feb 21 16:49:24 PST 2012 Reply Retweet Favorite

TlalpanTeam



En México se trasplanta: Corazón, Riñones, Hígado, Páncreas, Intestino, Piel, Hueso, Manos, Córneas, Médula osea ... #hcsmla

Tue Feb 21 16:49:25 PST 2012 Reply Retweet Favorite

Seleneart



@dtrasplantes unanse al foro #hcsmla

Tue Feb 21 16:49:58 PST 2012 Reply Retweet Favorite

TlalpanTeam



Conozcan a un trasplantado de cara: <http://t.co/eCCrvH7z> y de manos: <http://t.co/qAUZEJqV> Impresionante!!! #hcsmla

Tue Feb 21 16:50:56 PST 2012 Reply Retweet Favorite

TlalpanTeam



E #hcsmla

Tue Feb 21 16:51:31 PST 2012 Reply Retweet Favorite

maiosorio



RT @TlalpanTeam: Conozcan a un trasplantado de cara: <http://t.co/eCCrvH7z> y de manos: <http://t.co/qAUZEJqV> Impresionante!!! #hcsmla

Tue Feb 21 16:52:20 PST 2012 Reply Retweet Favorite

TlalpanTeam



En #México la tasa de donación por millón de habitantes es de apenas 3, mientras q en #España alcanza las 30 personas #hcsmla

Tue Feb 21 16:52:45 PST 2012 Reply Retweet Favorite

reciclaavida



RT @TlalpanTeam: Conozcan a un trasplantado de cara: <http://t.co/eCCrvH7z> y de manos: <http://t.co/qAUZEJqV> Impresionante!!! #hcsmla

Tue Feb 21 16:52:47 PST 2012 Reply Retweet Favorite

pollita99



RT @TlalpanTeam: Conozcan a un trasplantado de cara: <http://t.co/eCCrvH7z> y de manos: <http://t.co/qAUZEJqV> Impresionante!!! #hcsmla

Tue Feb 21 16:53:53 PST 2012 Reply Retweet Favorite

2010vg



"@vj_CR: @2010vg hoy hablamos de trasplantes en #hcsmla te invitamos a participar!"// hola a todos estoy en un lugar con poca señal d vacas

Tue Feb 21 16:54:19 PST 2012 Reply Retweet Favorite

DONACIMIENTO



RT @TlalpanTeam: Conozcan a un trasplantado de cara: <http://t.co/eCCrvH7z> y de manos: <http://t.co/qAUZEJqV> Impresionante!!! #hcsmla

Tue Feb 21 16:55:15 PST 2012 Reply Retweet Favorite

TlalpanTeam



Alrededor del mundo se han realizado 70 #trasplantes de mano, 19 trasplantes d cara, 1 de piernas, 1 de útero <http://t.co/3AxBjJlq> #hcsmla

Tue Feb 21 16:55:44 PST 2012 Reply Retweet Favorite

2010vg



@vj_CR como siempre un placer participar en todo lo que tenga q ver con la #Comunicacion en #salud #hcsmla

Tue Feb 21 16:55:51 PST 2012 Reply Retweet Favorite

BrunoAdonaiG



El #trasplante sólo es posible mediante el binomio donador/receptor. Tú también puedes salvar vidas siendo #donador hoy! #hcsmla

Tue Feb 21 16:56:01 PST 2012 Reply Retweet Favorite

AmatoDan



RT @TlalpanTeam: Conozcan a un trasplantado de cara: <http://t.co/eCCrvH7z> y de manos: <http://t.co/qAUZEJqV> Impresionante!!! #hcsmla

Tue Feb 21 16:56:03 PST 2012 Reply Retweet Favorite

AmatoDan



@mrigores si, a mi me parece bien. Estoy en un foro: Health Care Social Media LA #hcsmla

Tue Feb 21 16:57:16 PST 2012 Reply Retweet Favorite

TlalpanTeam



Nuestro equipo ha compartido 129 imágenes en twitter <http://t.co/Kgklip5K> Les invitamos a verlas. #hcsmla

Tue Feb 21 16:57:59 PST 2012 Reply Retweet Favorite

maiosorio



RT @TlalpanTeam: Nuestro equipo ha compartido 129 imágenes en twitter <http://t.co/Kgklip5K> Les invitamos a verlas. #hcsmla

Tue Feb 21 16:58:06 PST 2012 Reply Retweet Favorite

pollita99



RT @TlalpanTeam: Nuestro equipo ha compartido 129 imágenes en twitter <http://t.co/Kgklip5K> Les invitamos a verlas. #hcsmla

Tue Feb 21 16:58:57 PST 2012 Reply Retweet Favorite

TlalpanTeam



Los resultados de nuestra última encuesta, las publicaremos en unos días mas a manera de gráficos. #hcsmla

Tue Feb 21 16:59:13 PST 2012 Reply Retweet Favorite

Modelfenstein



RT @TlalpanTeam: Nuestro equipo ha compartido 129 imágenes en twitter <http://t.co/Kgklip5K> Les invitamos a verlas. #hcsmla

Tue Feb 21 16:59:25 PST 2012 Reply Retweet Favorite

maiosorio



RT @TlalpanTeam: Los resultados de nuestra última encuesta, las publicaremos en unos días mas a manera de gráficos. #hcsmla

Tue Feb 21 17:00:01 PST 2012 Reply Retweet Favorite

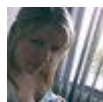
pollita99



RT @TlalpanTeam: Los resultados de nuestra última encuesta, las publicaremos en unos días mas a manera de gráficos. #hcsmla

Tue Feb 21 17:00:22 PST 2012 Reply Retweet Favorite

rociodelmar_hs



RT @AmatoDan: #hcsmla en mi País la gente tiene miedo de decir que pueden ser donadores porq creen que los pueden matar. #esoDebeAcabar

Tue Feb 21 17:00:37 PST 2012 Reply Retweet Favorite

recicla vida



Sin Donantes no hay Trasplante #hcsmla

Tue Feb 21 17:00:48 PST 2012 Reply Retweet Favorite

TlalpanTeam



Los órganos q se trasplantan son distintos en cada país, x q los #cirujanos deben aprender primero a trasplantarlos. @hcsmla #hcsmla

Tue Feb 21 17:00:49 PST 2012 Reply Retweet Favorite

TlalpanTeam



En México el #trasplante de pulmón es muy raro en México, xq los equipos de cirujano no han tenido buenos resultados. #hcsmla

Tue Feb 21 17:02:13 PST 2012 Reply Retweet Favorite

vj_CR



Muy interesante lo de @TlalpanTeam y transplantes!!! Un orgullo tenerlos en #hcsmla Que se repita!

Tue Feb 21 17:02:28 PST 2012 Reply Retweet Favorite

ppetra



RT @AmatoDan: #hcsmla me acabo de enterar que las manos y la cara se donan #mx

Tue Feb 21 17:02:31 PST 2012 Reply Retweet Favorite

AmatoDan



@mrigores solo revisa el Hashtag #hcsmla

Tue Feb 21 17:02:41 PST 2012 Reply Retweet Favorite

TlalpanTeam



Nuestro equipo, es el único Latinoamérica, q tiene a un paciente en lista de espera para #trasplante de mano <http://t.co/Fhzdwx37> #hcsmla

Tue Feb 21 17:03:40 PST 2012 Reply Retweet Favorite

AmatoDan



Habrá Q2? #hcsmla

Tue Feb 21 17:05:15 PST 2012 Reply Retweet Favorite

TlalpanTeam



Encantados de participar en el foro #hcsmla, contestaremos todas sus preguntas. Agradecemos la invitación de @vj_CR y @educadies :) #hcsmla

Tue Feb 21 17:05:41 PST 2012 Reply Retweet Favorite

maiosorio



RT @TlalpanTeam: Encantados de participar en el foro #hcsmla, contestaremos todas sus preguntas. Agradecemos la invitación de @vj_CR y @ ...

Tue Feb 21 17:05:48 PST 2012 Reply Retweet Favorite

NelmariBolivar



RT @reciclavida: Sin Donantes no hay Trasplante #hcsmla

Tue Feb 21 17:05:49 PST 2012 Reply Retweet Favorite

AmatoDan



RT @reciclavida: Sin Donantes no hay Trasplante #hcsmla

Tue Feb 21 17:06:44 PST 2012 Reply Retweet Favorite

maiosorio



RT @hcsmla: @TlalpanTeam @Seleneart @AmatoDan @reciclavida @maiosorio Gracias también a ustedes por participar #hcsmla

Tue Feb 21 17:06:52 PST 2012 Reply Retweet Favorite

maiosorio



RT @hcsmla: @vj_CR @ppetra @BrunoAdonaiG @LAQC @educadies @2010vg Gracias una vez más por participar #hcsmla

Tue Feb 21 17:06:57 PST 2012 Reply Retweet Favorite

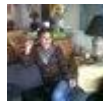
TlalpanTeam



Si tienen mas preguntas sobre el tema, pueden escribirnos usando @TlalpanTeam. Muchas gracias por participar!! #hcsmla

Tue Feb 21 17:07:28 PST 2012 Reply Retweet Favorite

maiosorio



RT @TlalpanTeam: Si tienen mas preguntas sobre el tema, pueden escribirnos usando @TlalpanTeam. Muchas gracias por participar!! #hcsmla

Tue Feb 21 17:08:03 PST 2012 Reply Retweet Favorite

pollita99



RT @TlalpanTeam: Encantados de participar en el foro #hcsmla, contestaremos todas sus preguntas. Agradecemos la invitación de @vj_CR y @ ...

Tue Feb 21 17:11:07 PST 2012 Reply Retweet Favorite

pollita99



RT @TlalpanTeam: Si tienen mas preguntas sobre el tema, pueden escribirnos usando @TlalpanTeam. Muchas gracias por participar!! #hcsmla

Tue Feb 21 17:11:15 PST 2012 Reply Retweet Favorite

vj_CR



@TlalpanTeam gracias por estar! Fue un interesante #hcsmla :) Seguiremos preguntando y ojalá vuelvan por aquí :) @educadies

Tue Feb 21 17:11:22 PST 2012 Reply Retweet Favorite

maiosorio



RT @vj_CR: @TlalpanTeam gracias por estar! Fue un interesante #hcsmla :) Seguiremos preguntando y ojalá vuelvan por aquí :) @educadies

Tue Feb 21 17:11:38 PST 2012 Reply Retweet Favorite

2010vg



@hcsmla: @vj_CR @ppetra @BrunoAdonaiG @LAQC @educadies @2010vg Gracias una vez más por participar #hcsmla// Siempre es importante participar

Tue Feb 21 17:12:01 PST 2012 Reply Retweet Favorite

maiosorio



RT @2010vg: @hcsmla: @vj_CR @ppetra @BrunoAdonaiG @LAQC @educadies @2010vg Gracias una vez más por participar #hcsmla// Siempre es impor ...

Tue Feb 21 17:13:02 PST 2012 Reply Retweet Favorite

2010vg



RT @TlalpanTeam: Conozcan a un trasplantado de cara: <http://t.co/eCCrvH7z> y de manos: <http://t.co/qAUZEJqV> Impresionante!!! #hcsmla

Tue Feb 21 17:33:21 PST 2012 Reply Retweet Favorite

2010vg



@TlalpanTeam:El donador debe ser diagnosticado con #muerte cerebral, generalmente dona todos sus órganos, y además las manos #hcsmla #salud

Tue Feb 21 17:37:37 PST 2012 Reply Retweet Favorite

educadies



@TlalpanTeam Gracias a ustedes son bienvenidos cada martes misma hora mismo # #hcsmla @vj_cr / qué intesante para releer el transcript!

Tue Feb 21 17:49:36 PST 2012 Reply Retweet Favorite

Seleneart



RT @TlalpanTeam: Si tienen mas preguntas sobre el tema, pueden escribirnos usando @TlalpanTeam. Muchas gracias por participar!! #hcsmla

Tue Feb 21 18:50:11 PST 2012 Reply Retweet Favorite